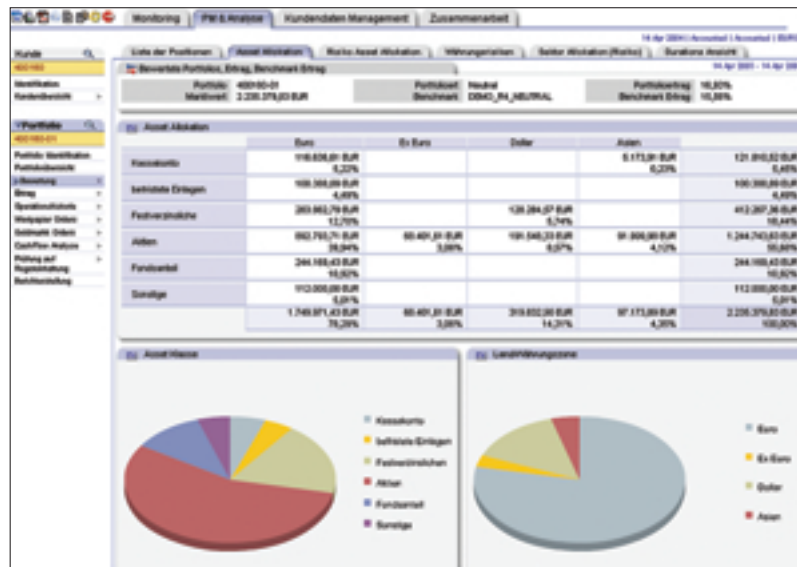


der Beratung vor Ort mit einem speziell konfigurierten Laptop einloggen kann. Dabei stehen ihm seit Anfang 2003 sämtliche Daten zur Verfügung, deren Qualität durch die DAB bank und das Odyssey-Integrationsteam sichergestellt wurde.

Da jedoch das reine Reporting sowie die Benutzung des Systems in diesem Integrationsstatus nicht den vollen Mehrwert entfalten konnte, wurde die Integration mittels einer Orderschnittstelle erweitert. Heute ist der Vermögensverwalter nicht nur in der Lage bei seinem Kunden ein Beratungsgespräch durchzuführen und entsprechende Vorschläge zu erstellen, sondern kann im gleichen Moment das Beratungsergebnis auch in die Tat umsetzen. Seit dem 24. Januar 2005 besteht die Möglichkeit, die generierten Anlagevorschläge sofort an die verschiedenen Börsenplätze weiterzuleiten, so dass die Ausführung der Orders noch während des Kundengesprächs nachvollzogen werden kann. Diese Funktionalität wird auf individueller Kundenbasis freigeschaltet. Der Kunde bekommt neben seinem Anlagevorschlag zusätzlich den online erstellten Report mit nach Hause. Dieser Bericht spiegelt bereits seine neue Portfoliostruktur wider.

Eine weitere Funktionalität, die ab Januar zur Verfügung steht, ist eine komplette Berechnung sämtlicher Management-Fee-Modelle, die im DAB-Kundenkreis existieren. Hierzu muss der Vermögensverwalter lediglich die Modelle analog in seinen Grundparametern einrichten; die weiteren Prozesse laufen mit Hilfe der implementierten Software Triple'A automatisiert ab. Von der Berechnung bis hin zur Generierung der entsprechenden Geldbuchungen werden der Vermögensverwalter und sein Kunde automatisch mit diesem Service versorgt. Hierbei spielt es keine Rolle, ob es sich um Bandbreiten-Berechnungen oder einfach um eine Plain-Vanilla-Performance-abhängige Gebührenberechnung handelt – all diese Funktionalitäten stehen dem Endnutzer heute zur Verfügung.

Im Rahmen ihrer Partnerschaft haben die DAB und Odyssey Asset Management Systems beschlossen, im kommenden Jahr nicht nur das Portfolio-Management der DAB-Kunden zu unterstützen, sondern



Triple'A: Portfolio-Management & Analyse.

darüber hinaus auch das Beratungsgeschäft zu forcieren. In 2006 wird eine neue Front-End-Version der Software implementiert, die erhebliche Funktionserweiterungen im Constraint-Management bereitstellt sowie eine bessere Nutzerergonomie aufweist. Zusätzlich ist geplant, die Angebotspalette um ein aktives „Alert Management“ zu erweitern und die Erstellung hoch komplexer Abfragen zu vereinfachen. Somit können die Vermögensverwalter und -berater eine größere Anzahl an Kunden mit einem qualitativ sehr hochwertigen Service versorgen, den viele Großbanken und Kunden anderer Direktbanken bisher nicht anbieten können. Am Bei-

spiel der DAB bank wird deutlich, dass Banken durch den Einsatz einer Standardsoftware ihr Serviceangebot und ihre Kostenstrukturen in Rekordzeit und mit überschaubarem Implementierungsaufwand verbessern können. Die Industrialisierung, Optimierung und Standardisierung der Prozesse spart Kosten und Zeit. Der Vermögensverwalter kann somit auf mehr Informationen zugreifen, hat mehr Funktionalitäten zur Verfügung und wird bei der Beratung vor Ort effektiv unterstützt. Dies lässt ihm mehr Zeit für seine eigentliche Tätigkeit, die Kundenberatung, die den Grundstein für einen erweiterten Serviceumfang bildet.

SB-Geräte von prema können sich sehen lassen!



Verlangen Sie eine Teststellung.

Prema Geldbearbeitungssysteme GmbH, D-79379 Müllheim
Telefon 07631/124 74, Telefax 07631/124 69